

Entwicklungsstudie Mobilitätsdrehscheibe Stadt & Nationalparkbahnhof Bad Schandau

Präsentation zur Mobilitätswerkstatt
Weg zu einer nutzerfreundlichen An- und Abreise mit
optimierten Mobilitätsangeboten im Raum Bad Schandau

PROBST & CONSORTEN
MARKETING-BERATUNG

Altleutewitz 11
01157 Dresden
Telefon +49 351 42440-0
info@probst-consorten.de
www.probst-consorten.de

in Zusammenarbeit mit

rka
Architekten

**Landschaf(f)t
Zukunft e.V.**

 **EPLR** Entwicklungsprogramm
für den ländlichen Raum
im Freistaat Sachsen
2014 - 2020
Europäischer Landwirtschaftsfonds für die Entwicklung des
ländlichen Raums: Hier investiert Europa in die ländlichen Gebiete

Bad Schandau, 22. April 2022
Richard Sohnke

Mitarbeiter bei Probst & Consorten Marketing-Beratung

Wir sind ein interdisziplinäres Team aus Ingenieuren, Ökonomen und Kulturwissenschaftlern.



1 Gründe für das Projekt Mobilitätsdrehscheibe

1

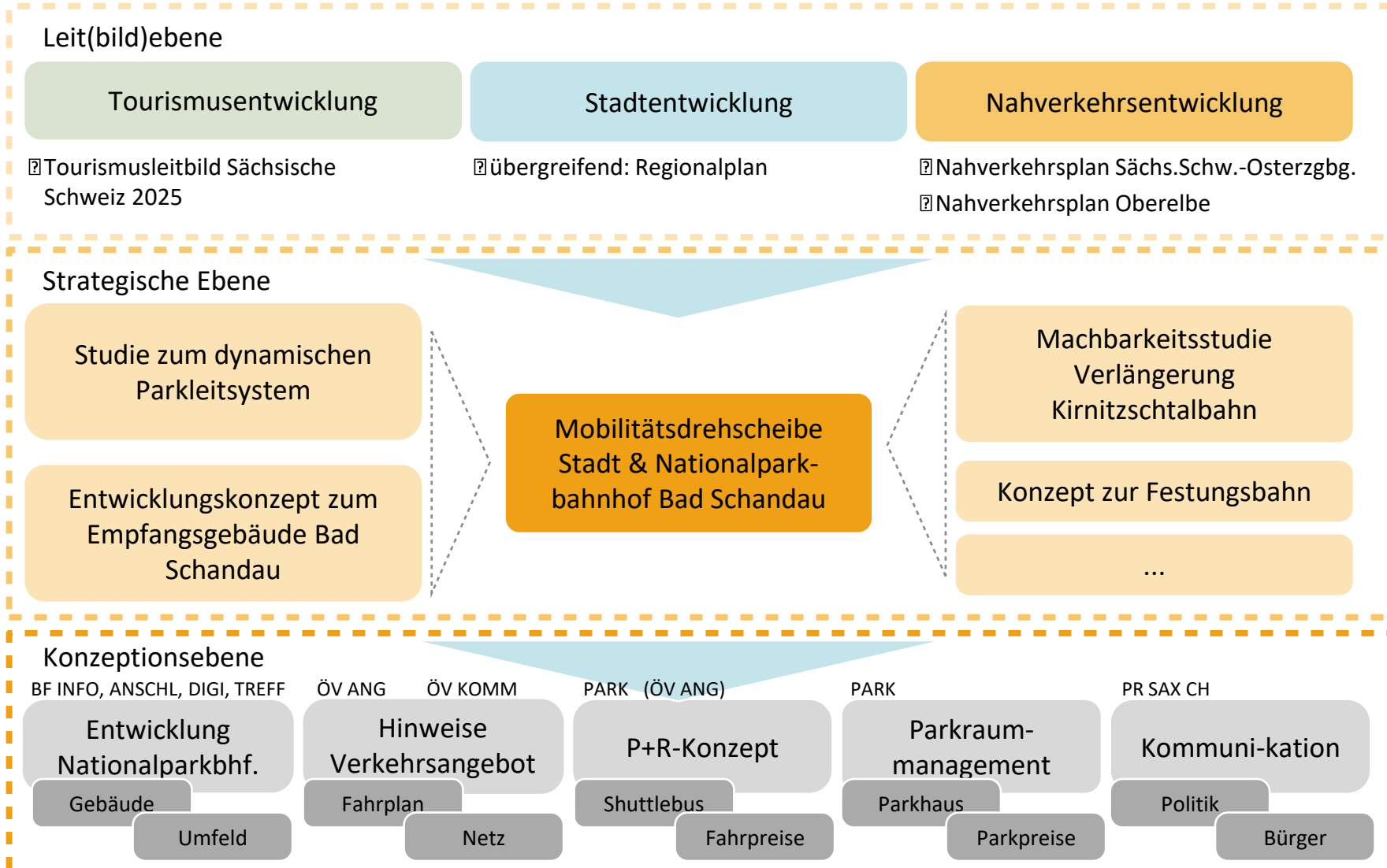
Gründe für das
Projekt Mobilitäts-
drehscheibe

2

Konzept:
Werkzeugkasten /
Lösungsbausteine

1 „Puzzle“ relevanter Konzepte und Studien

Mit bestehenden und in Arbeit befindlichen Konzepten inkl. aller Kontextinformationen werden konkrete Maßnahmen empfohlen.



1 Untersuchungsgebiet

Das Untersuchungsgebiet umfasste das Gebiet der Stadt Bad Schandau sowie unmittelbar angrenzende Bereiche.



Quelle: openstreetmap.org, Umrahmung Stadt Bad Schandau ohne Rathmannsdorf/Reinhardtsdorf-Schöna, abgerufen am 29.01.2021

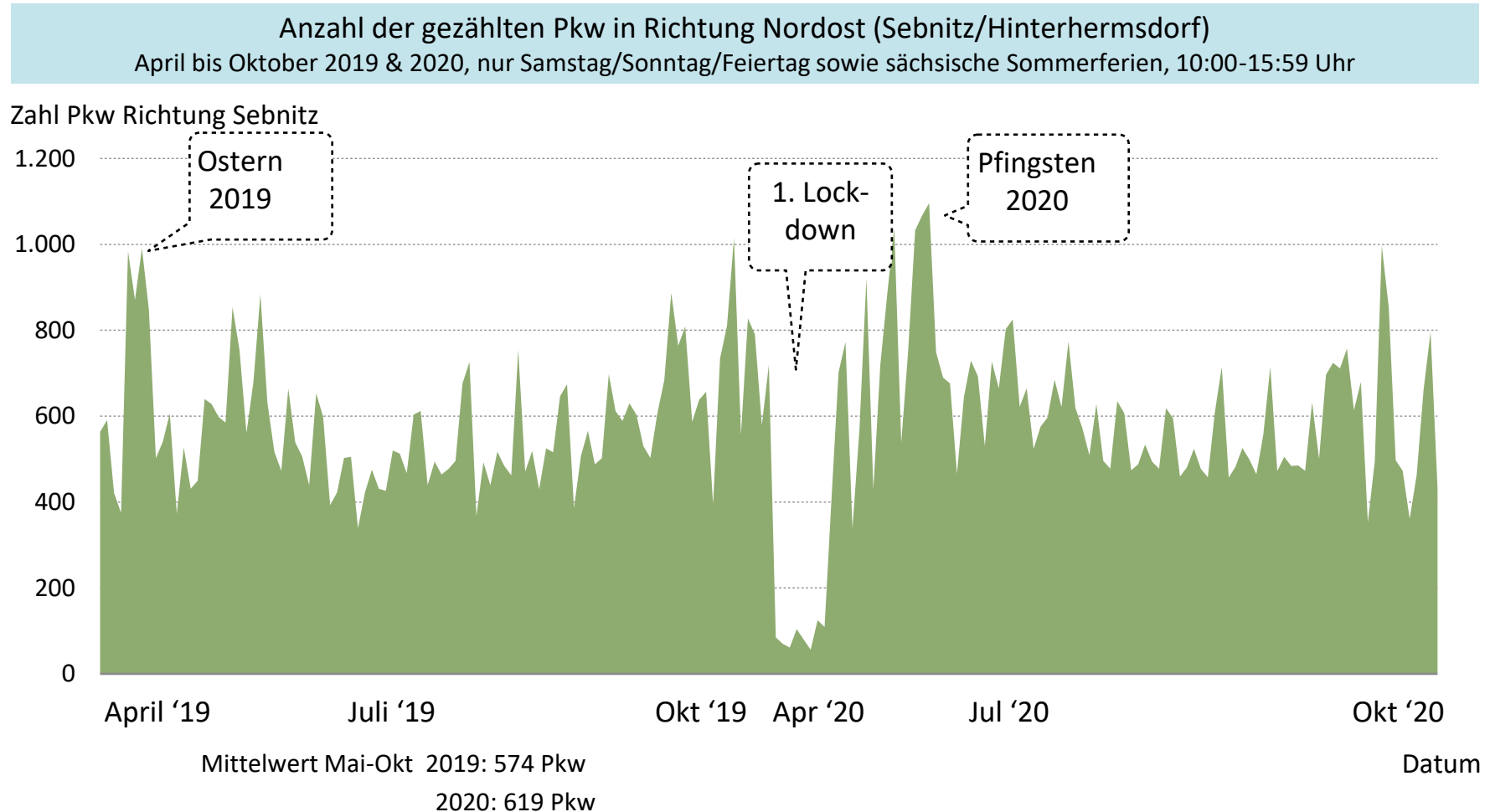
1 Fotos Kirnitzschtal

Eindrücke an einem gar-nicht-mal-so-schönen Mai-Samstag in 2021...



1 Auswertung Dauerzählstelle Kirnitzschtalstraße

Die höchste Belastung wurde nach dem Lockdown Anfang 2020 zu Pfingsten gemessen und übertraf die Ostertage aus 2019 deutlich.



Quelle: Daten LIST GmbH, Auswertung P&C; ähnliches Bild bei Betrachtung der kompletten Monate inklusive Mo-Fr

1 Abschätzung der Überlastung im Kirnitzschtal

Wenn 80 Prozent der Nachfrage befriedigt werden soll, müssten ohne alternative Maßnahmen ca. 215 neue Parkplätze geschaffen werden.

Modell Abschätzung heutige Unterversorgung	Berechnung
Vorschlag: Zielgröße zu befriedende Nachfrage	80. Perzentil
Anzahl Pkw	700
Öffentliche, ausgewiesene Parkplätze heute	485
Unterversorgung ^[] _{SEP} Status quo	215
Tage pro Jahr, an denen diese Unterversorgung noch übertroffen wird	23

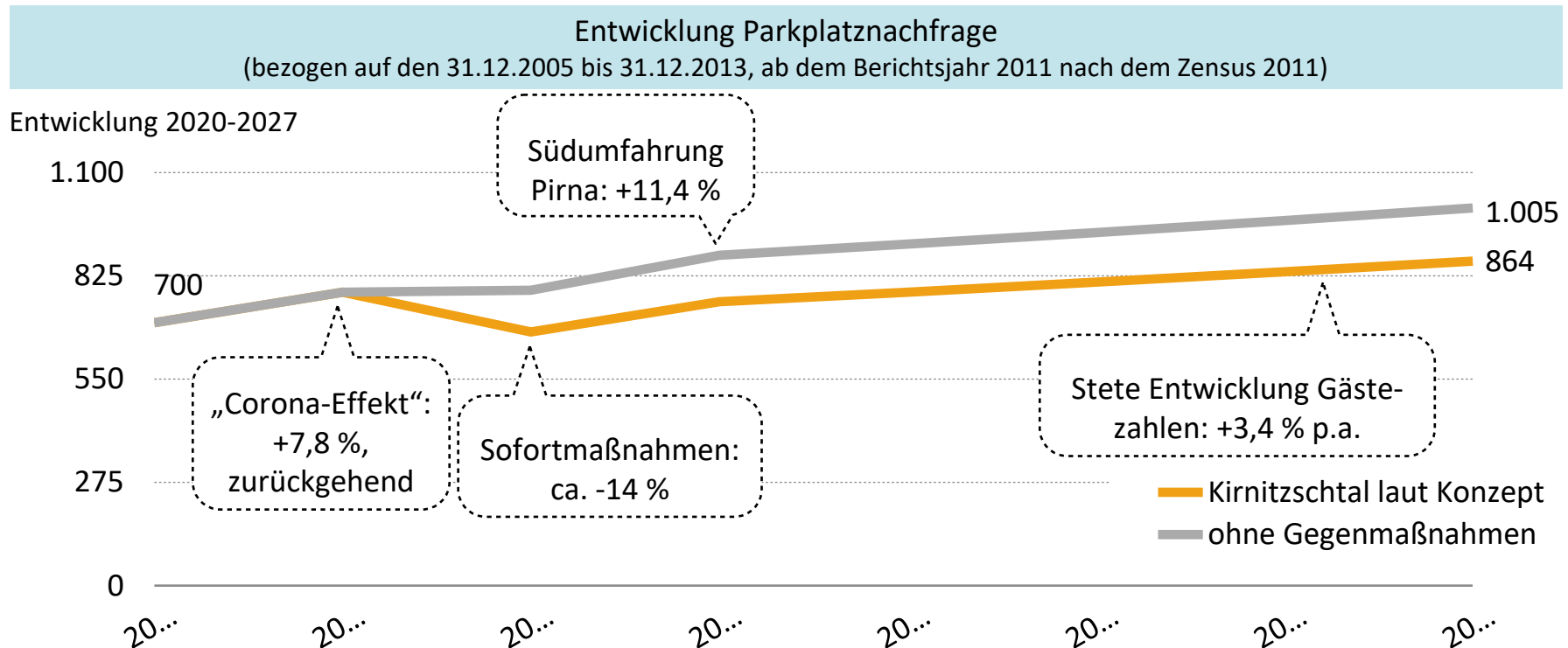
- ▶ Annahme:
Der Wert von der Zählstelle kann mit der Anzahl der Parkplatz-suchenden Pkw gleichgesetzt werden – der Anteil der Fahrzeuge auf der Durchreise wiegt sich mit der Summe von Fahrzeugen, die aus Richtung Norden auf Parkplatzsuche ins Tal kommen, auf.
- ▶ Nicht öffentliche Parkplätze bspw. in Privatbesitz der Gastwirtschaft sowie Plätze mit unter 20 Stellplätzen werden nicht betrachtet

Achtung: Status quo, ohne Maßnahmen zur Verlagerung!

Berechnung: PROBST & CONSORTEN Marketing-Beratung

1 Zeitreihe Parkplatzbedarf

Es wird deutlich: Alleine das stete Wachstum der Übernachtungs-zahlen hat eine große Wirkung, die Einmaleffekte kommen noch dazu.



- Auch wenn mit den vorgeschlagenen Einzelmaßnahmen einen deutlichen Verlagerungseffekt erreicht würden, bliebe es vielleicht gerade so beim Status quo – für eine gewisse Zeit!
- Und: Jeder neu geschaffene Parkplatz generiert noch weitere Nachfrage

Quelle: Parkplätze lt. Datenbank sowie Annahmen Probst & Consorten Marketing-Beratung

2 Konzept: Werkzeugkasten / Lösungsbausteine

1

Gründe für das
Projekt Mobilitäts-
drehscheibe

2

Konzept: Werk-
zeugkasten /
Lösungsbausteine

2 Lösungsbausteine

Wenn die Parkplatz-Situation im Kirnitzschtal entschärft werden soll, muss...

1

...der öffentliche Nahverkehr gestärkt werden
—> Angebotsoptimierung, Preisverhältnis Pkw/ÖPNV

2

...die Nutzerfreundlichkeit des Nationalparkbahnhofes gesteigert werden
—> Verbesserung Wegeleitung, Einrichtungen und Angebote

3

...den Autofahrern eine gute alternative Abstellmöglichkeit gegeben werden
—> Park and Ride, Bus-Shuttle

4

...das Bestehende einfach besser kommuniziert werden
—> Zusammenarbeit der relevanten Akteure

2 Definition

Die Vision für die Weiterentwicklung des Bahnhofsareals ist: Statt parallelen Ideen und Nutzungen einmal ganzheitlich vorausdenken!

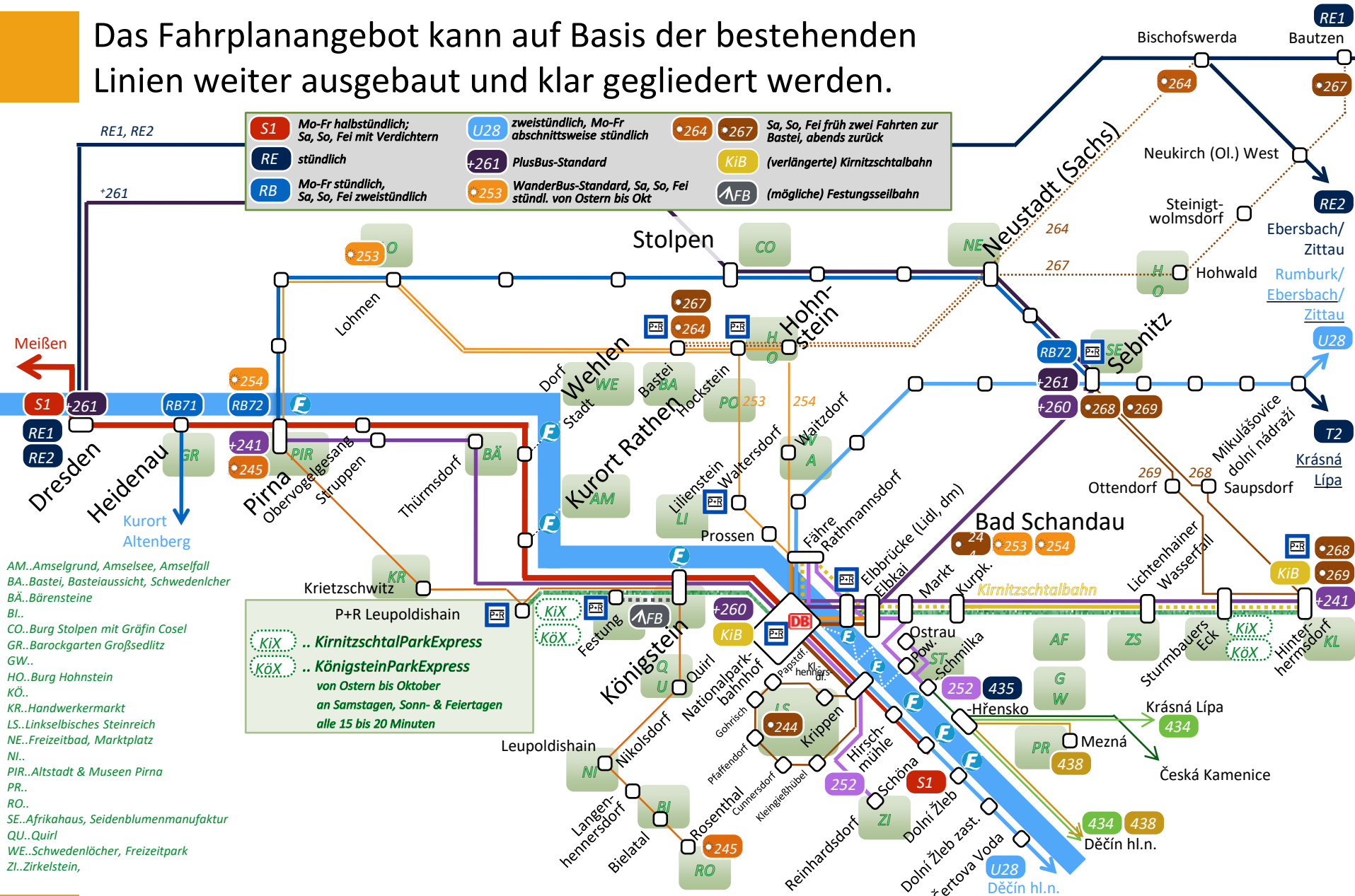
Bad Schandau soll ein Ort werden, der Reisende aller Verkehrsmodi anzieht und aufnehmen kann, ihnen eine maximale Aufenthaltsqualität bietet und dank optimaler Verknüpfung auch in der Zukunft eine sanfte Mobilität mit allen Verkehrsträgern ermöglicht.



*Drehscheibe
Stadt und Nationalparkbahnhof
Bad Schandau!*

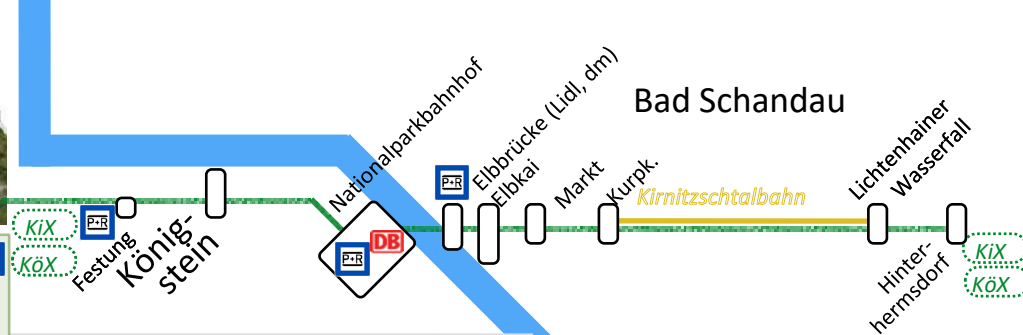
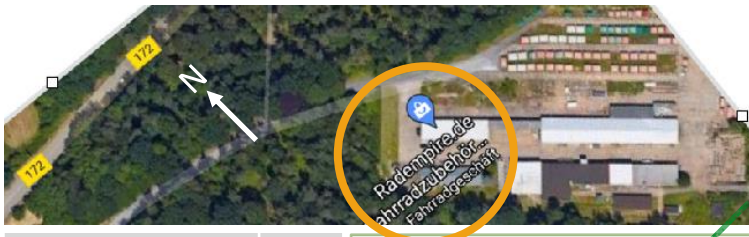
2 P+R-Shuttle und touristisches Angebot ab Saison 2022

Das Fahrplanangebot kann auf Basis der bestehenden Linien weiter ausgebaut und klar gegliedert werden.

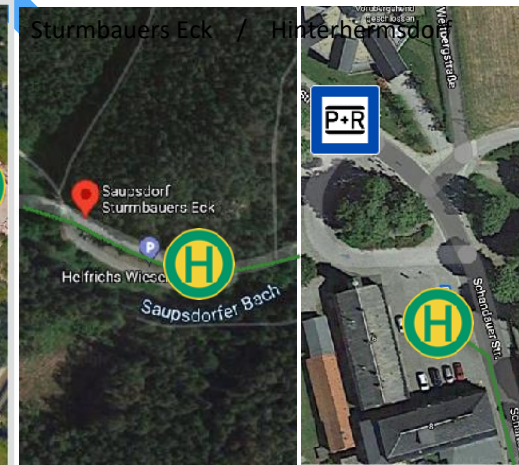
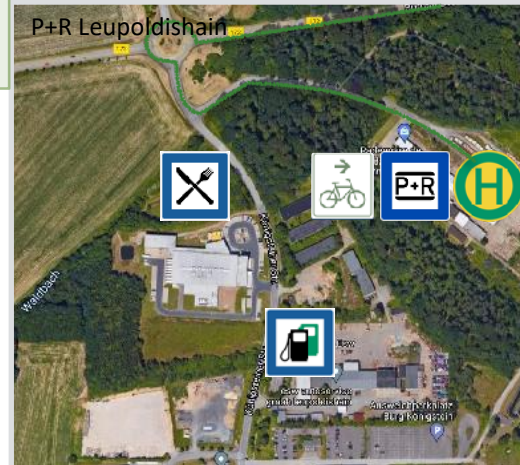


2 Auffangparkplatz Leupoldishain & Hinterhermsdorf

In Leupoldishain stehen private Flächen für einen Großparkplatz zur Verfügung, inkl. Bäcker, Radverleih & Tankstelle für Automobilisten!



Linienlänge km	29	P+R Leupoldishain	
Pkw-Fahrzeit min	40	<i>KiX</i> .. KitzschaltalParkExpress <i>KöX</i> .. KönigsteinParkExpress von Ostern bis Oktober an Samstagen, Sonn- & Feiertagen alle 15 bis 20 Minuten	
KOM-Fahrzeit min	55		
Wendezeit, Puffer min	9	„fährt bei gutem Wetter!“	
Umlaufzeit min	128	# Abfahrten SEP 8 – 20 Uhr	# Abfahrten SEP 9 – 18 Uhr
Fz.-Bedarf 20-min-Takt	7	36	27
Fz.-Bedarf 15-min-Takt	9	48	36
Kosten Fahrzeug-km €	2,7		



2 Entwurf System Parkpreise

Die Erhöhung der Verwarngelder für Falschparken ermöglicht Preise mit Lenkungswirkung zur Erhöhung der Erreichbarkeit des K'tals.

	„Gefühlte“ Benzinkosten ¹	VVO-TK Zone 72 Bad Schandau	Kombi-ticket Parken+Bus (Leup. / BS)	Reines Parken P+R ohne VVO- Ticketkauf	Reines Parken im K'tal	VVO-TK Verbund- raum
Alleinreisender Wanderer	ca. 10 €	6,50 €	6,50 €	6 € + „2 € für Nationalpark“	flächendeckend kurzfristig: 7 €	15,00 €
2 Erwachsene + 2-4 Kinder unter 15		10,00 €	10,00 €		10 € + 2 € „für den Nationalpark“	21,50 €
4 Erwachsene (über 14)		+ 16,50 €	16,50 €		31,50 €	
8 Erwachsene (Minivan)		33,00 €	33,00 €		63,00 €	

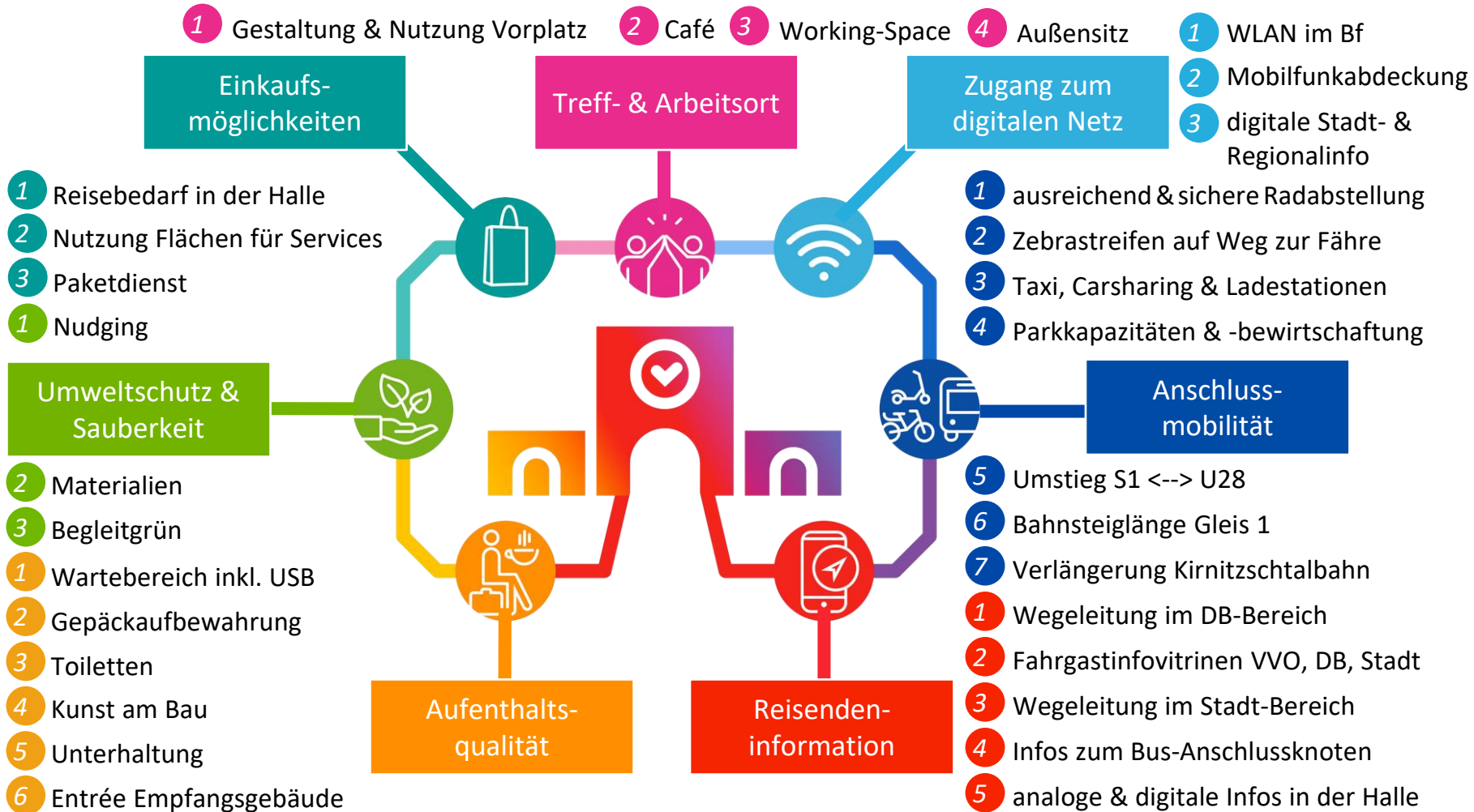
Feste Regel: Parken im Tal kostet so viel wie die VVO-Familientageskarte +2 € / +20%

TK = Tageskarte, Preisstand 2021

¹ Kalkulation mit Verbrauch von 7,8 l / 100 km und Benzinpreis von 1,45 €/l, Hin & Rückfahrt: 84,6 km (Bad Schandau) bzw. 103,6 km (Lichtenh. Wasserfall)

2 Status quo des Bahnhofsumfeldes – Defizite im Detail

Insgesamt können wir in Bad Schandau 7 Handlungsfelder mit in Summe 30 kleineren und größeren Defiziten feststellen.

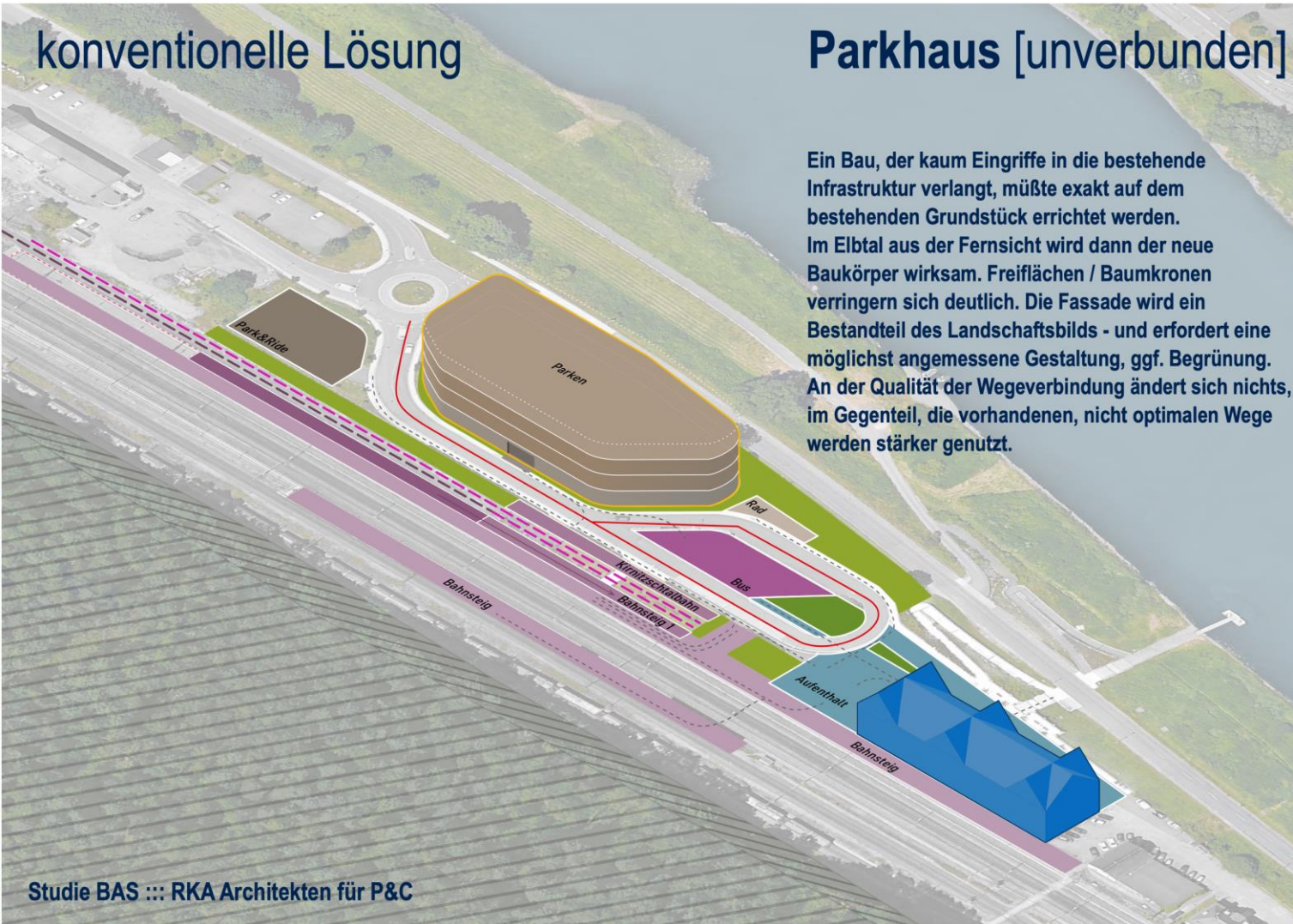


Quelle: <https://www.bahnhof.de/bahnhof-de/bahnhoferleben/Zukunftsbahnhof-4476510>; Abruf am 19.03.2021; einzelne Maßnahmenbereiche durch Probst & Consorten Marketing-Beratung

2 Visualisierungen Parkhaus

Die schnelle Lösung ist nicht optimal, aber sie schafft bis zu 300 weitere Stellplätze direkt am Bahnhof.

konventionelle Lösung



Parkhaus [unverbunden]

Ein Bau, der kaum Eingriffe in die bestehende Infrastruktur verlangt, müßte exakt auf dem bestehenden Grundstück errichtet werden. Im Elbtal aus der Fernsicht wird dann der neue Baukörper wirksam. Freiflächen / Baumkronen verringern sich deutlich. Die Fassade wird ein Bestandteil des Landschaftsbilds - und erfordert eine möglichst angemessene Gestaltung, ggf. Begrünung. An der Qualität der Wegeverbindung ändert sich nichts, im Gegenteil, die vorhandenen, nicht optimalen Wege werden stärker genutzt.

Anzahl Stellplätze:
ca. 120 pro Ebene

Darstellung dunkel ca. 320 Stpl.
mit heller 4. Ebene ca. 420 Stpl.

Bei Gestehungskosten von ca. 17.500 Euro brutto pro Stpl. für die Bauwerkskosten + 2.500 für Planung u. Aussenanlagen beträgt die Bausumme 6,4 Mio bei 3 Etagen und 8,4 Mio bei 4 Etagen. Die Anbieter von Stahl-Parkhäusern werden damit, daß ein Preis pro Stellplatz von um die oder sogar unter 10.000 Euro/Stpl. möglich sei. Diese Angaben sind netto, ohne EG, UG, Tiefbau und Wegebauarbeiten sowie für ein ideal auf das Standardraster ausgelegte rechteckige Parkhaus mit 32 m Breite auf der kurzen Seite und Halbgeschoss-Rampen. Daher wird dieser Preis in der Praxis nicht erreicht. Aktuelle 2021er Preissteigerungen können nur durch Angebotseinholung in Erfahrung gebracht werden.

Studie BAS ::: RKA Architekten für P&C

2 Visualisierungen Parkhaus

Besser und vorausgedacht: Die Mobilitätsdrehscheibe bündelt als Gebäude alle Nutzungen und verkürzt die Wege enorm.

integrierte Lösung *maximiert*

Steg bis zur Fähre

Mobilitätsdrehscheibe Bad Schandau

Es könnte ein **zeichenhaftes Bauwerk** entstehen, welches die **Vernetzung aller Verkehrsträger** und die **Anbindung an die wanderbare Landschaft** auch aus der **Ferne sichtbar** macht (von der **Brücke der Bundesstraße**, von der **Schandauer Uferpromenade**, aber auch von **entfernteren Höhenwegen** aus).

Kosten für Verlängerung mit Treppen und Aufzug
ca. 200.000 Euro

die maximale Ausbaustufe der vorgestellten Planungsüberlegungen würden den Steg Richtung Elbe verlängern, um kreuzungs- und barrierefrei zum Fähranleger zu gelangen.



Studie BAS ::: RKA Architekten für P&C



NATIONALPARK
SCHWABEN-ALPEN
NATIONALPARK

24

RV50E

Gegenverkehr
Vorrang
gewähren!

5

RV50E

RV50E

- Probst & Consorten Marketing-Beratung legt Wert auf Chancengleichheit der Geschlechter. Wird im vorliegenden Dokument aus Gründen der besseren Lesbarkeit nur die weibliche oder männliche Wortform verwendet, sind dabei alle Geschlechteridentitäten gemeint.
- Dieses Dokument sowie die zugrunde liegenden Arbeiten sind ausschließlich zum internen Gebrauch beim Auftraggeber bestimmt. Eine darüber hinaus gehende Verwendung bedarf einer vorherigen schriftlichen Zustimmung durch Probst & Consorten Marketing-Beratung.
- Insbesondere für die Vervielfältigung, für die Wiedergabe, für das Teilen dieses Dokuments und für die Weitergabe an andere Unternehmen holen Sie bitte unbedingt vorab eine Freigabe der Autoren ein.